

CONDUITE À TENIR SI MON ENFANT A ÉTÉ EN CONTACT AVEC UNE PERSONNE POSITIVE À LA COVID-19

Mise à jour du 07/01/2022

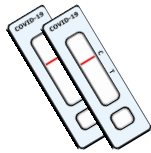
CAS CONTACT À RISQUE FAIBLE

Pas d'éviction scolaire

Autotests à domicile à J4 et J6

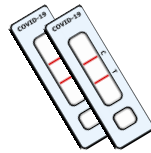
Refus de test à J4

Négatifs



- Prise de température 2x/jour
- Gestes barrières renforcés jusqu'à J12

Positifs



PCR de confirmation positif



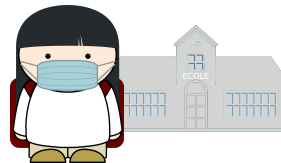
Éviction scolaire :

- jusqu'à J7 du début des symptômes
- ou jusqu'à J7 du PCR positif si asymptomatique

ISOLEMENT
7 jours

48 h sans fièvre et sans difficulté respiratoire

- Retour à l'école
- Gestes barrières renforcés jusqu'à J12 du PCR positif



CAS CONTACT À RISQUE ÉLEVÉ

Éviction scolaire

PCR/TRA entre J5 et J7

Refus de test à J5

Négatif



- Retour à l'école
- Prise de température 2x/jour
- Gestes barrières renforcés jusqu'à J12

Positif



Éviction scolaire :

- jusqu'à J7 du début des symptômes
- ou jusqu'à J7 du PCR positif si asymptomatique

ISOLEMENT
7 jours

48 h sans fièvre et sans difficulté respiratoire

- Retour à l'école
- Gestes barrières renforcés jusqu'à J12 du PCR positif



Protocole applicable à tous statuts vaccinaux confondus.

- PCR : test salivaire ou naso-pharyngé.
- TRA : test rapide antigénique.

CONDUITE À TENIR SI MON ENFANT A DES SYMPTÔMES DE LA COVID-19

Mise à jour du 07/01/2022

APPARITION DE SYMPTÔMES

- Éviction scolaire à J0
- Avis médical

PCR obligatoire

Négatif
sans persistance
des symptômes



- Retour à l'école
- Prise de température 2x/jour
- Gestes barrières renforcés jusqu'à J12

Négatif
avec persistance
des symptômes au-delà de 24 h



Consultation médicale



Positif



- Éviction scolaire :
- jusqu'à J7 du début des symptômes
 - ou jusqu'à J7 du PCR positif si asymptomatique



- 48 h sans fièvre
et sans difficulté respiratoire
- Retour à l'école
 - Gestes barrières renforcés jusqu'à J12 du PCR positif

Protocole applicable à tous statuts vaccinaux confondus.

- PCR : test salivaire ou naso-pharyngé.